



Fundación  
**UN ALTO EN EL  
DESIERTO**



# TALLER N°1: Estudiantes Liceo Likan Antai



**giz** Deutsche Gesellschaft  
für Internationale  
Zusammenarbeit (GIZ) GmbH



Fundación  
**UN ALTO EN EL  
DESIERTO**





EFMAMJJASOND



VIDEO



# EQUIPO FUAD



## FUAD MÓVIL



## MILICENT



## NICO OLIVARES

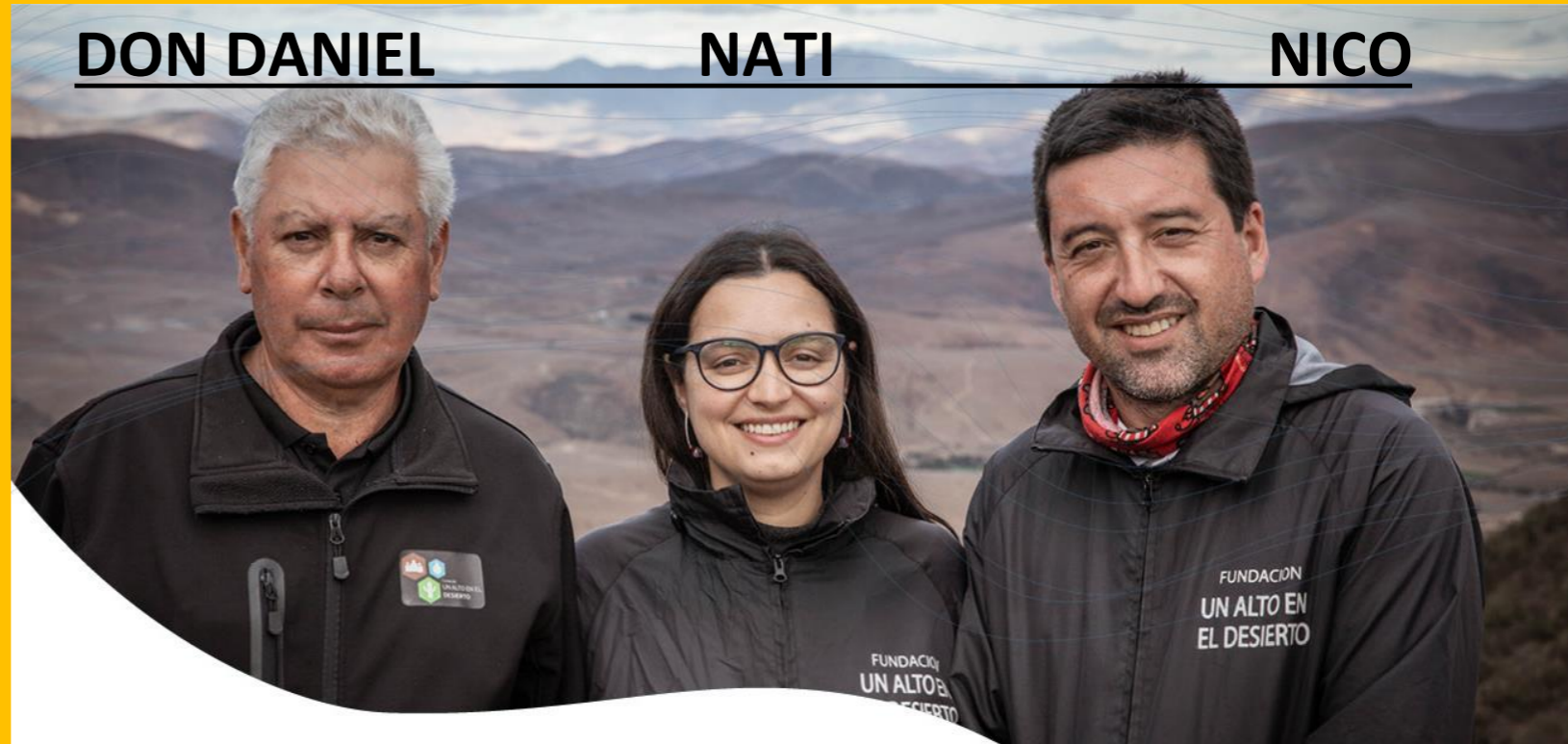


## BIOFILTRO YAKU

DON DANIEL

NATI

NICO




## OVALLE





# ¿Cómo es San Pedro de Atacama?

- 1 Cosa buena
- 1 Cosa mala

The image shows two identical clear glass tumblers sitting on a dark wooden surface. The glass on the left is filled with a cloudy, greyish-white liquid, representing greywater. The glass on the right is filled with clear, colorless water, representing clean tap water. The background is a blurred outdoor setting with a blue sky and some greenery. A black horizontal bar with white text is superimposed over the middle of the image.

**AGUAS GRISES: AGUAS PROVENIENTES DE DUCHAS, LAVADORAS Y LAVAMANOS**



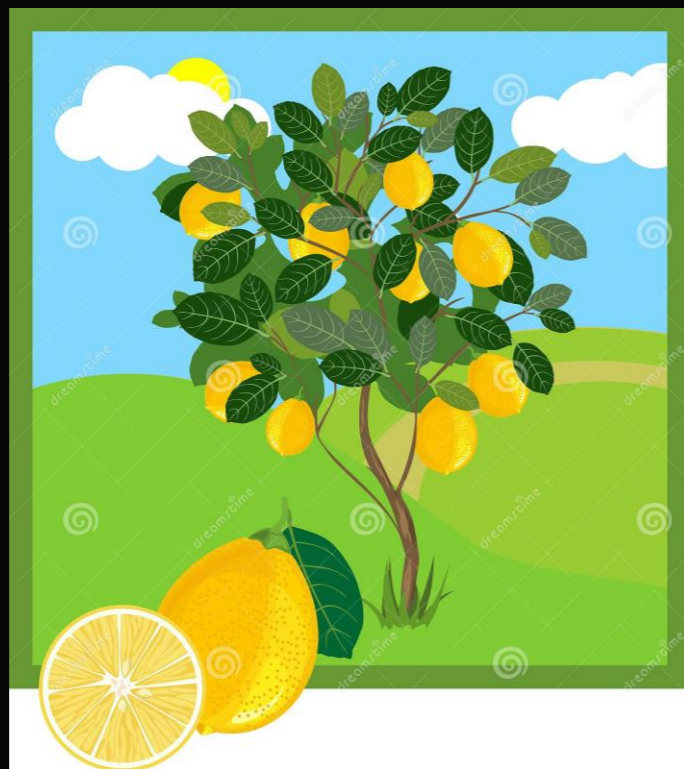
# ESTA AGUA NO ES POTABLE





# EL AGUA GRIS SE PUEDE USAR SOLO PARA ESPECIES

FRUTALES Y ORNAMENTALES

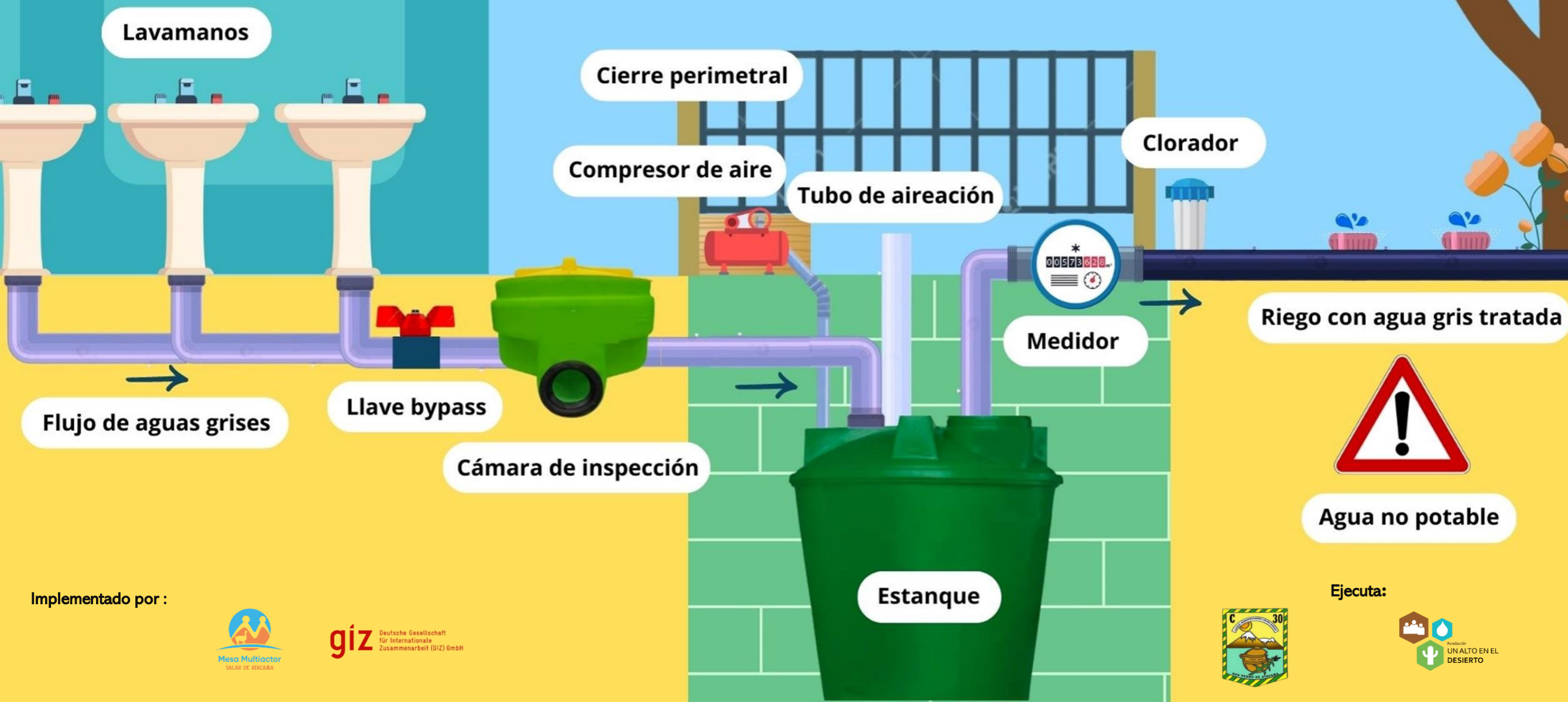


FORRAJE





# ¿Cómo funciona el sistema de reutilización de aguas grises?



Implementado por :



**giz** Deutsche Gesellschaft für Internationale Zusammenarbeit (GIZ) GmbH

Ejecuta:





# ESQUEMA DE FUNCIONAMIENTO



Implementado por :

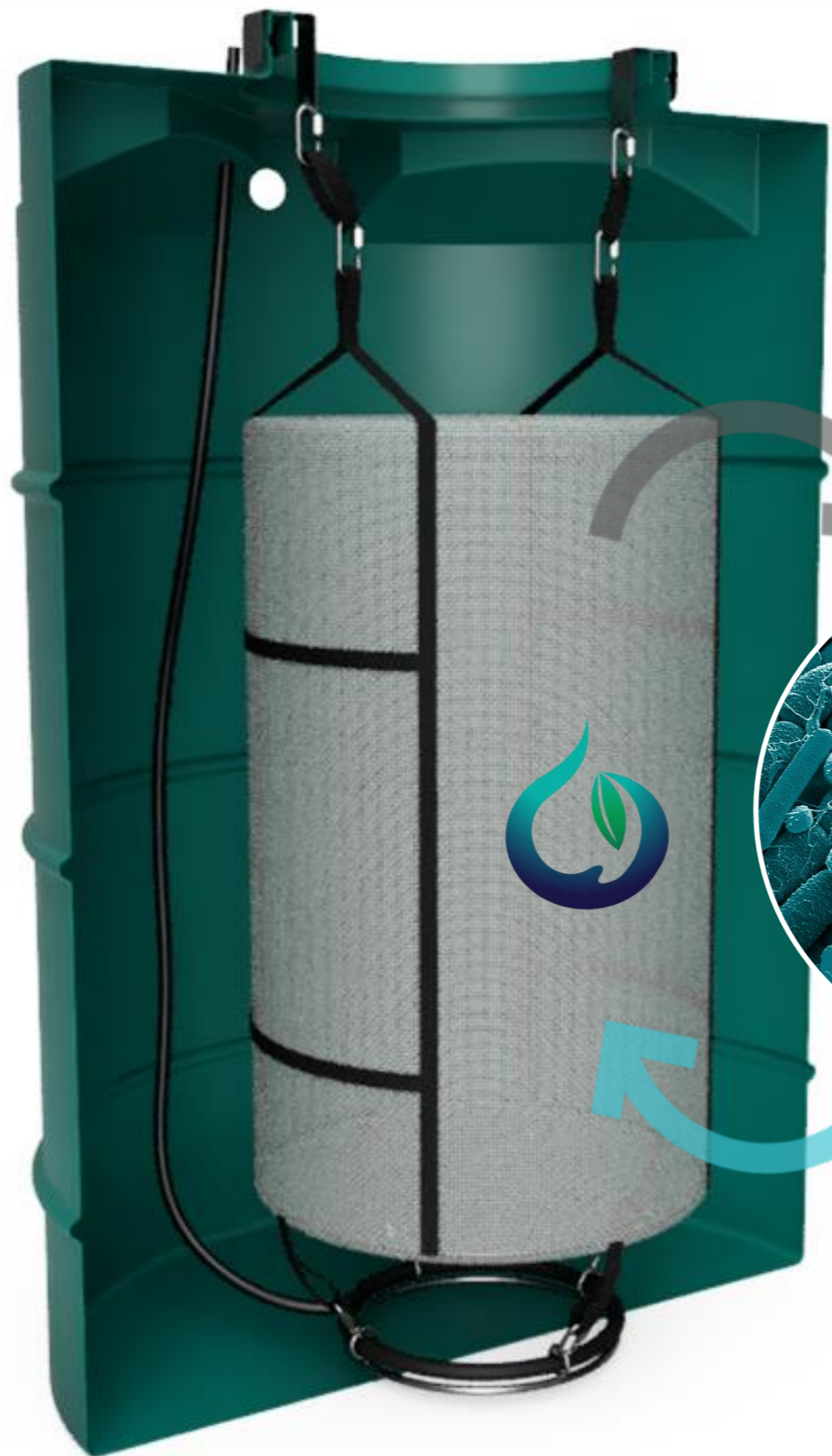


Ejecuta:





# YAKU BIOFILTRO



Nutrientes 



Microorganismos

Agua purificada






# ¿ POR QUÉ DEBEMOS FILTRAR LAS AGUAS GRISES?





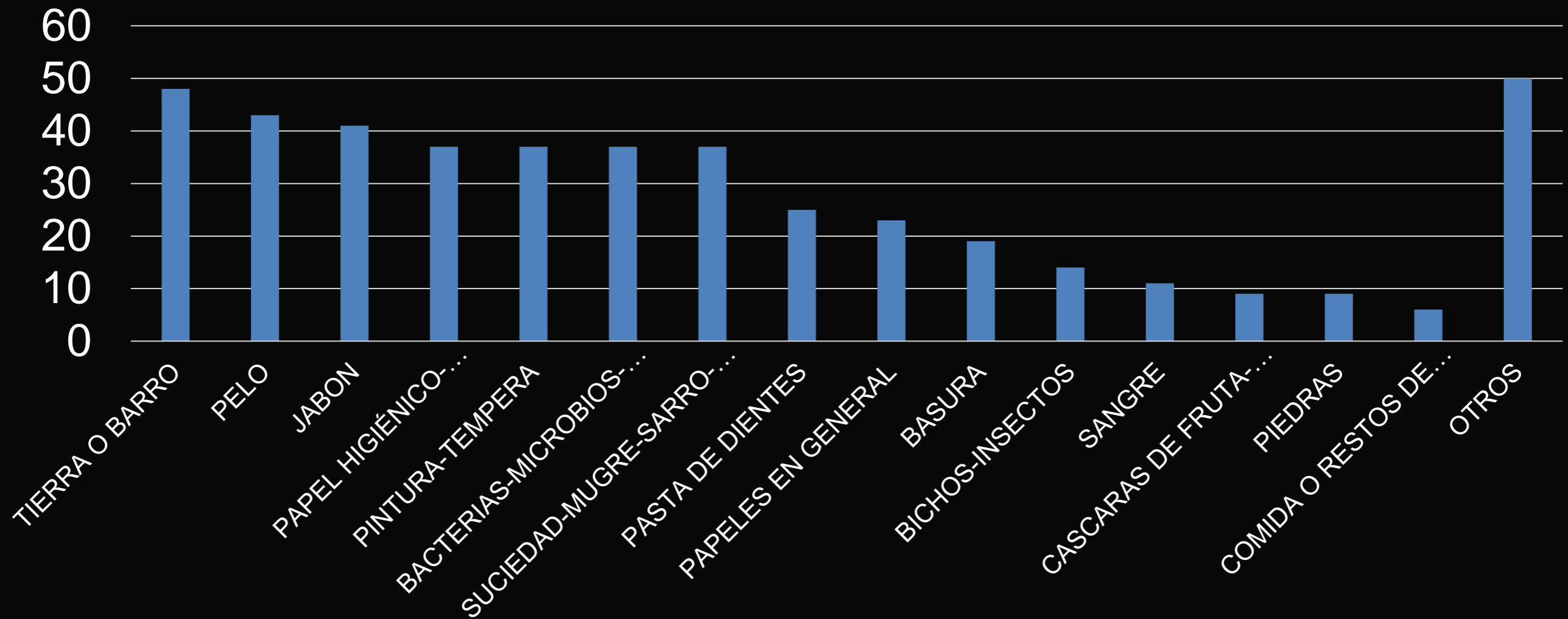


**¿ QUE ES LO QUE SE PUEDE ENCONTRAR  
EN LOS LAVAMANOS DEL LICEO APARTE  
DE AGUA?**



# ¿ QUE ES LO QUE SE PUEDE ENCONTRAR EN LOS LAVAMANOS DE LAS ESCUELAS APARTE DE AGUA?

446 RESPUESTAS EN 15 ESTABLECIMIENTOS EDUCACIONALES







OTROS

- AROS
- COLET
- PRUEBAS
- CARTAS DE AMOR
- CHIP CELULARES
- MEDICAMENTOS
- BARRAS DE CEREAL
- LAPICES
- GOMAS
- TEMPERA
- LLAVES

¿3 COSAS QUE USTED LLEVARÍA PARA ESTAR 3  
DIAS Y 3 NOCHES EN PLENO DESIERTO?

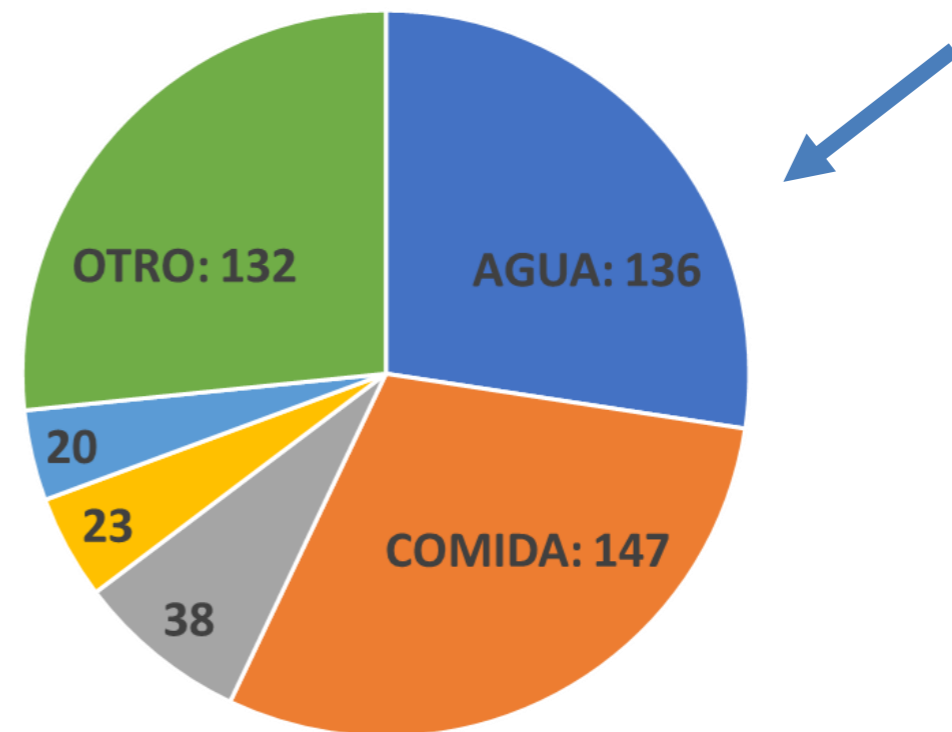




# RESPUESTAS EN OVALLE



496 RESPUESTAS EN 15 ESTABLECIMIENTOS EDUCACIONALES



- AGUA
- COMIDA
- ROPA DE ABRIGO
- HERRAMIENTAS
- FRAZADAS
- OTRO







# TAREAS



# SIN MÉTODO



# NADA RESULTA BIEN

NO AL "HARTO POCO"



TAREA 1: DIBUJO DEL SISTEMA (¿cuántos metros de manguera hay?)=

TAREA 2: ¿Cuánta AGUA sale por minuto desde estanque? =

TAREA 3: ¿Cuánto tiempo se demoraría en vaciar estanque? =

TAREA 4: ¿ Cuántos goteros son y que riegan? =

TAREA 5: ¿Cuánta agua sale por minuto en un lavamanos? ¿Cuánta agua sale por minuto en todos los lavamanos conectados al sistema?

TAREA 6: ¿Cuánta agua recibiría el sistema de lunes a viernes? =







TAREAS  
PROX  
SESIÓN



TAREA 1: REGISTRO DEL RECICLAJE DE FORMA SEMANAL

TAREA 2: ENCUESTA DE CUANTA AGUA SE CONSUMEN EN LAS CASAS DE LOS Y LAS ESTUDIANTES DEL LICEO

TAREA 3: CUANTA AGUA CONSUME EL LICEO DE FORMA MENSUAL

TAREA 4: REGISTRO DE MEJORAS O REFORESTACIÓN SISTEMA

TAREA 5: REGISTRO DE CAMPAÑA INTERNA PARA DAR A CONOCER SISTEMA





“Somos la primera red a nivel nacional de cosechadores y recicladores de agua en Chile”



# Conoce a la primera red de recicladores y cosechadores de AGUA en Chile

Un Alto en el Desierto



[www.unaltoeneldesierto.cl](http://www.unaltoeneldesierto.cl)

